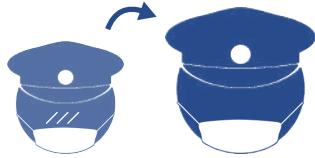


私たちからのお約束

1 出勤・退勤時・
宿泊先での
検温・健康状態の
把握を実施
しています。



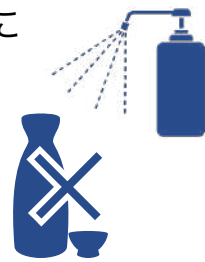
2 発熱等症状がある場合は、
自宅待機をさせ
代わりに
乗務員にて
運行します。



3 運転士、運行管理者の
マスク着用・
手洗いの
励行を行い厳格な
点呼を実施します。



4 アルコール検知器に
よる飲酒確認と
検知器の
アルコール除菌を
実施しています。



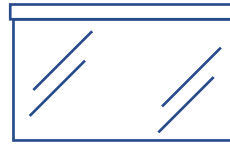
5 休憩時間等において、
バス車内の換気を
実施して
います。



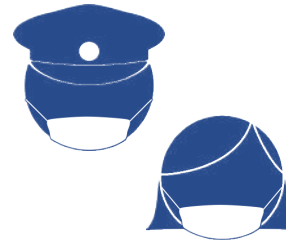
6 バスの車内には、
消毒液・マスク・
使い捨て手袋を
搭載しています。



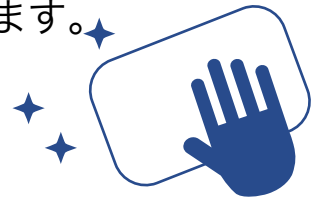
7 運転席と後部座席間の
防護スクリーンを設置
(一部車両を除く)
して飛沫による
感染防止を
行っています。



8 運転時の
マスク着用
(ガイド含む)を
義務づけて
います。



9 帰営後の車内消毒を
実施しています。
(清掃時
マスク・
手袋着用)



10 オゾンによる
空間除菌を
実施して
います。

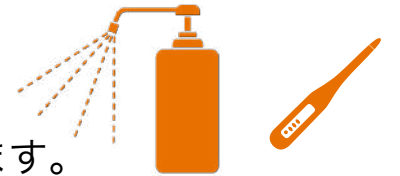


お客様へのお願い

1 乗車中は
マスクの着用を
お願いいたします。



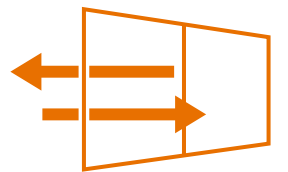
2 乗車時に手指消毒・検温の
実施に
ご協力
お願い
いたします。



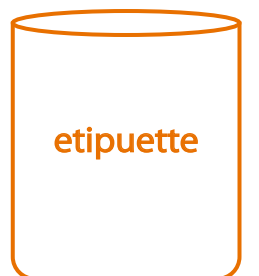
3 車内では大声での会話を
お控えいただくようお願い
いたします。
また、飲食も
極力控える
ようお願い
いたします。



4 休憩時における換気に
ご協力を
お願い
いたします。



5 車内のゴミは。エチケット
袋に入れて
お持ち帰りの
ご協力を
お願い
いたします。



バスは換気能力に
優れています。

外気導入モードを稼働することで、
バス車内の空気が約5分で入れ替わります。